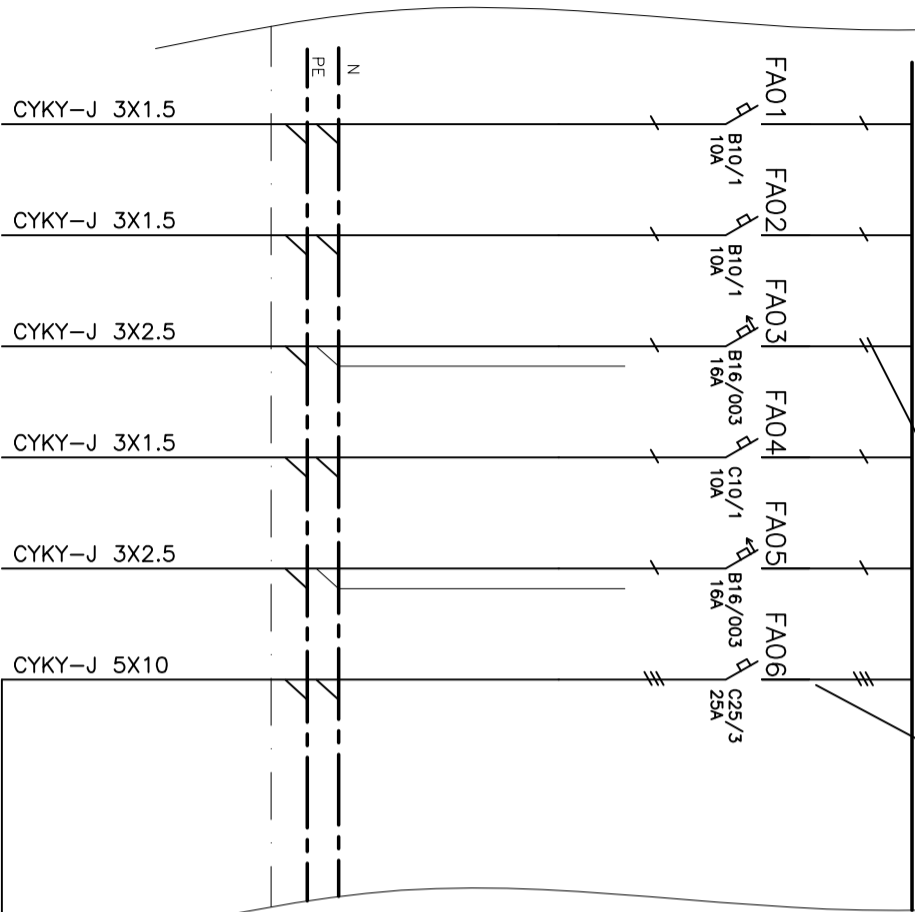


DOPLNĚNÉ PŘÍSTROJE

ROZVÁDĚČ RS11

3 NPE~50Hz 400V/TN-C-S



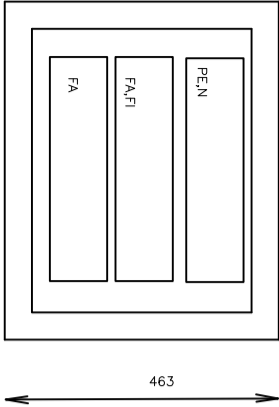
OBVOD
SPOTŘEBIČ
INSTAL.VÝKON
kW

01	0.5	0.5	0.5	0.5
02	0.5	0.5	0.5	0.5
03	0.5	0.5	0.5	0.5
04	0.4	0.4	0.4	0.4
05	1.5	1.5	1.5	1.5

POHLED NA RK

Příklad rozmístění přístrojů

RZG 3N42 42MOD
+ popis, štítky, sběrný....



- Rozvodná soustava

Ochrana

Krytí

Instalovaný výkon

Výpočtové zatížení

Přívody vývody
- : 3PEN~50Hz 400V/TN-C-S, TN-S

: automatickým odpojením od zdroje

: IP 40/20

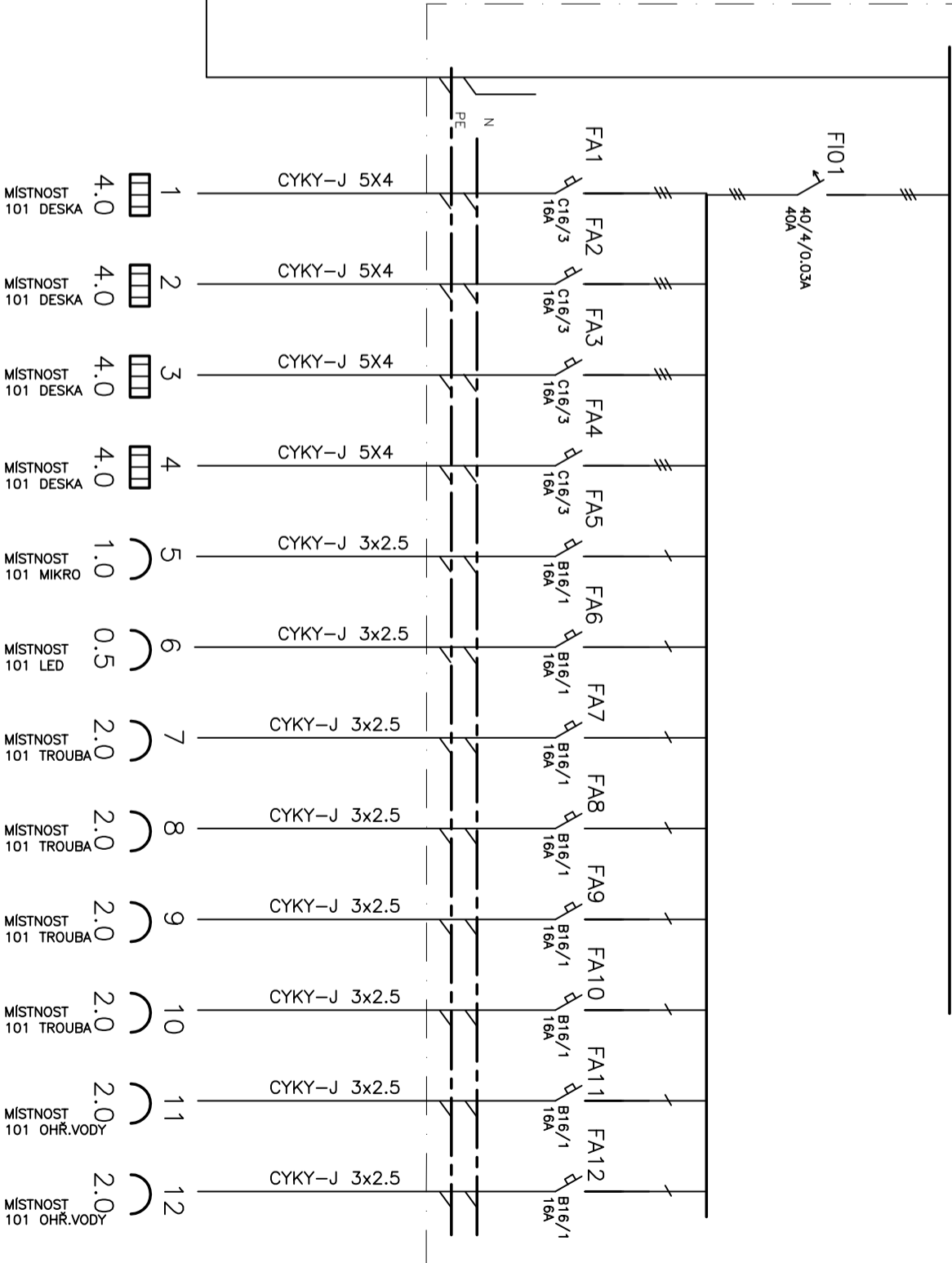
: 29.5kW

: 12.0kW

: ZHORA-ZHORA

ROZVÁDĚČ RK

3 NPE~50Hz 400V/TN-S



1	4.0	4.0	4.0	4.0	4.0	4.0	4.0	4.0	4.0	4.0	4.0	4.0
2	4.0	4.0	4.0	4.0	4.0	4.0	4.0	4.0	4.0	4.0	4.0	4.0
3	4.0	4.0	4.0	4.0	4.0	4.0	4.0	4.0	4.0	4.0	4.0	4.0
4	4.0	4.0	4.0	4.0	4.0	4.0	4.0	4.0	4.0	4.0	4.0	4.0
5	1.0	1.0	1.0	1.0	1.0	1.0	1.0	1.0	1.0	1.0	1.0	1.0
6	0.5	0.5	0.5	0.5	0.5	0.5	0.5	0.5	0.5	0.5	0.5	0.5
7	2.0	2.0	2.0	2.0	2.0	2.0	2.0	2.0	2.0	2.0	2.0	2.0
8	2.0	2.0	2.0	2.0	2.0	2.0	2.0	2.0	2.0	2.0	2.0	2.0
9	2.0	2.0	2.0	2.0	2.0	2.0	2.0	2.0	2.0	2.0	2.0	2.0
10	2.0	2.0	2.0	2.0	2.0	2.0	2.0	2.0	2.0	2.0	2.0	2.0
11	2.0	2.0	2.0	2.0	2.0	2.0	2.0	2.0	2.0	2.0	2.0	2.0
12	2.0	2.0	2.0	2.0	2.0	2.0	2.0	2.0	2.0	2.0	2.0	2.0

ZODP. PROJEKTANT: ING. LADISLAV ZAHRAĐNÍČEK		<div><div><div>A</div><div>trís</div></div><div>Občanská 1116/18 710 00 Ostrava – Slezská Ostrava</div></div>	
VYPRACOVAL: ING. MICHAEL KOTAS			
INVESTOR: STATUTÁRNÍ MĚSTO KARVINA FRYŠTÁTSKÁ 72/1, 733 24 KARVINA - FRYŠTÁT		PODPIS	
NÁZEV AKCE:		ČÁST: TPS-ES	
REKONSTRUKCE ODBORNÝCH UČEBEN ZŠ A MŠ		DATUM: LEDEN 2017	
U STUDNY V KARVINĚ		MÍSTO STAVBY: PARC. Č. 1624/294 K.Ú. KARVINA - MĚSTO	
OBSAH VÝKRESU:		STAVEBNÍ OBJEKT:	
DOPNĚNÍ DO RS11 A ROZVÁDĚČ RK		MĚŘÍTKO:	
		SO 01	
		ČÍSLO VÝKRESU:	
		D.1.4-04	